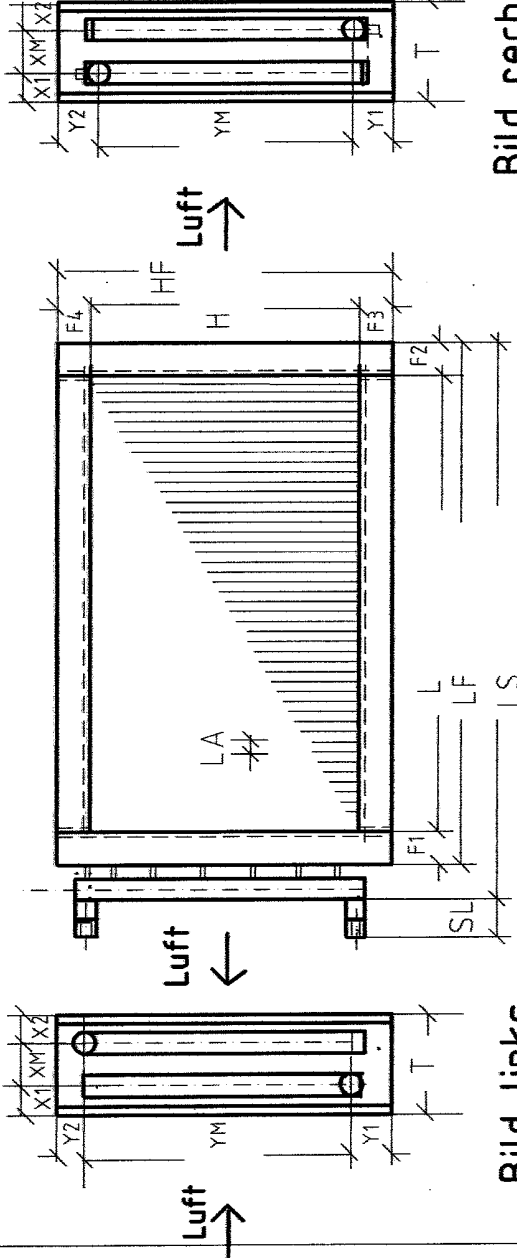


**Lufterhitzer**  **Kühler**   
entsprechendes Feld ankreuzen



- Entl./Entlüft.
- Kanaleinbau
- Geräteeinbau
- Luft waagrecht
- Luft senkrecht

- Anschlüsse**
- Bild links/rechts**
- Anschlüsse Sammler**
- Rohrabstand**
- Kreise pro Sammler**
- Rohr  $\phi$**
- Rohreihen in Luftricht.**
- Rohre pro Reihe**
- Material Cu-Alu**

**Bild rechts**

**Bild links**

**Maßaufnahme:** Eingabe direkt in Zeichnung oder in die Felder,

Kanaleinbau berippt	L	H	T
Geräteeinbau Außenmaße	LS	HF	T
Lamellenabstand	Tip: 10 lamellen abzählen und messen/10= LA		
Achsmaße Y1	Ym	Y2	
Achsmaße X1	Xm	X2	

**Kunde**  **Kom.:**   
**Datum**

Walter Nuding Wärmeaustauscher GmbH  
Saarstr. 60  
71282 Hemmingen  
Tel.0049 7150 9131910  
Fax0049 7150 9131920

